



URBAN MATTER

EFEKTY SPECJALNE DO WNĘTRZ



URBAN MATTER

EFEKTY SPECJALNE DO WNĘTRZ

URBAN MATTER

Miejski szyk, nowoczesny styl z efektami o silnym aspekcie estetycznym.

Świat **ICA Group** ciągle się rozwija, stale zwracając uwagę na trendy designu i na oczekiwania projektantów oraz architektów. Z tego powodu, Laboratorium Badawczo-Rozwojowe ukierunkowało swoje działania na stworzenie lakierów do drewna wyrażających **miejski styl**.

Linia **Urban Matter**, na którą składają się przyciągające uwagę efekty specjalne, łączy styl nowoczesny z eleganckim, realistycznym i naturalnie „niedoskonałym” dzięki zamierzonemu niejednorodnemu wyglądowi powierzchni. Jest to styl zainspirowany codziennością. Wykorzystując produkty z tej linii, można uzyskać powierzchnie z **Efektom Stali, Metalicznym Efektem Stali, Efektem Satynowanego Metalu, Rdzy (Stal Kortenowska)** i **Kamienia**, symulując surowy wygląd tych materiałów, ale z zachowaniem ciepła w dotyku jakie zapewnia tylko drewno.

Urban Matter nadaje się do całego szeregu zastosowań kreatywnych, dając miejsce wyobraźni z możliwością tworzenia **nieskończonej różnorodności efektów, za każdym razem odmiennych i niepowtarzalnych**.



EFEKT STALI

Metaliczny, oksydowany, o różnych odcieniach: industrialny styl o eleganckim i stonowanym wyglądzie.

Gama produktów oferuje nam dwie interpretacje surowej stali: „szcztokowana” z jasnymi i lżejszymi tonami kolorów i „oksydowana” o cieplejszej tonacji i wyglądzie sprawiającym wrażenie zużycia, dostępnymi w **ośmiu różnych odcieniach** wybranych dzięki analizie trendów świata designu.

Efekt jest realizowany poprzez cykl lakierniczy (na panelach MDF lub na melaminowanych), który łączy wykorzystanie **lakieru w połysku i lakieru metalizowanego z efektem stali**. Niewielkie **zarysowania** powierzchni są dodatkowym szczegółem, który sprawia, że powierzchnia jeszcze bardziej przypomina stal i tworzy wrażenie ruchu i zmiany tonacji dzięki grze światła.

- Aplikacja natryskowa.
- Efekt estetyczny przypominający wyglądem stal.
- Ciepło drewna w dotyku.
- Realizacja wyjątkowych efektów uzyskanych dzięki możliwości zmiany następujących parametrów: odcieni koloru poliuretanowego podkładu w połysku, matowości, ewentualnego zabarwienia samego lakieru z efektem stali i nawierzchni w ostatniej warstwie.
- Nadaje się do stosowania do wyrobów o formie bryły.
- Doskonała odporność na działanie światła.
- Dobra odporność fizyko-chemiczna.

EFEKT STALI



STAL "SZCZOTKOWANA"



APLIKACJA VIDEO



STAL "OKSYDOWANA"



APLIKACJA VIDEO



RÓŻOWE ZŁOTO



PLATYNA



NIKIEL

EFEKT STALI



OŁÓW



TYTAN



MANGAN

EFEKT LIQUID FOIL

Realistyczny wygląd lśniących arkuszy stali.

Proponowana gama efektów w pięciu różnych odcieniach metalicznych, które nadają efekty „cyny”, „złota”, „mosiądzu”, „miedzi” i „brązu”.

Efekty uzyskuje się stosując odpowiedni cykl lakierniczy (na MDF lub papier melaminowy), wykańczając całość poprzez dokładne szlifowanie i szczotkowanie, które umożliwia wypolerowanie cząstek metalu zawartych w powłoce lakierniczej, tworząc metaliczną powierzchnię.

- Aplikacja natryskowa.
- Pełnia wizualnego piękna arkuszy stali.
- Pozwala na większą elastyczność i szybszą pracę w porównaniu do obróbki prawdziwej blachy.
- Może być łatwo nakładany na przedmioty w formie bryły.
- Pokrycie ochronną warstwą lakieru bezbarwnego spowolni naturalny proces utleniania.
- Doskonała odporność na działanie światła.



EFEKT LIQUID FOIL



CYNA



APLIKACJA VIDEO



ZŁOTO

EFEKT LIQUID FOIL



MOSIĄDZ



MIEDŹ



BRAŹ

EFEKT METALU SATYNOWANEGO

Fascynujące metaliczne kolory, które dzięki swej matowości, nadają pomieszczeniom elegancji i minimalizmu.

Metale satynowane z linii Urban Matter charakteryzują się dużą matowością i są oferowane w pięciu wariantach: „ołów”, „złoto”, „stal”, „brąz” i „miedź”.

Cykl lakierniczy (na płytach MDF lub na papierze melaminowym) łączy zastosowanie **blyszczącej bazy z dwuskładnikowym lakierem wodorocieńczalnym o efekcie satynowanego metalu**, który następnie jest zabezpieczany **transparentną matową nawierzchnią akrylową**. Lekkie drapanie powierzchni wraz z nałożeniem **patyny postarzającej** pozostawia unikalne ślady wykonanych ruchów i zachwycające, wyjątkowe odcienie.

- Aplikacja natryskowa.
- Efekt estetyczny porównywalny z satynowanym metalem.
- Ciepło drewna w przeciwieństwie do stali.
- Możliwość osiągnięcia wyjątkowych efektów poprzez dobór następujących zmiennych: odcień koloru bazy z połyskiem, ewentualne drapanie i nakładanie patyny postarzającej.
- Odpowiedni do nakładania na wyroby trójwymiarowe.
- Doskonała odporność na działanie światła.
- Dobra odporność fizyko-chemiczna.



EFEKT METALU SATYNOWANEGO



OŁÓW



OŁÓW POSTARZANY



ZŁOTO



ZŁOTO POSTARZANE

EFEKT METALU SATYNOWANEGO



STAL POSTARZANA

STAL



BRAZ



MIEDŹ



BRAZ POSTARZANY



MIEDŹ POSTARZANA

EFEKT RDZY [STALI KORTENOWSKIEJ]

Efekt ten uosabia nowoczesny styl jeszcze bardziej nadający wrażenie nierównej powierzchni naznaczonej zębem czasu. Styl ten wyróżniają jasne i ciemne odcienie, które odtwarzają mocne zabarwienie prawdziwej stali kortenowskiej.

Efekt ten osiąga się za pomocą cyklu lakierniczego wykonywanego (na panelach MDF albo melaminowanych), umożliwiającego połączenie różnych rodzajów produktów w celu osiągnięcia pożądanego rezultatu: „Corten”, „Żeliwo kwasowane” i „Kwasowany tlenek”.

- Aplikacja natryskowa.
- Efekt przypominający stal kortenowską wyglądem i w dotyku.
- Łączy ciepło drewna z surowym wyglądem stali kortenowskiej.
- Pozwala na większą elastyczność i szybszą pracę w porównaniu do obróbki prawdziwej blachy.
- Efekt jest bardziej trwały niż w przypadku użycia prawdziwej stali kortenowskiej.
- Doskonała odporność na działanie światła.



EFEKT RDZY [STALI KORTENOWSKIEJ]



ŻELIWO KWASOWANE



APLIKACJA VIDEO



KWASOWANY TLENEK

EFEKT RDZY [STALI KORTENOWSKIEJ]



APLIKACJA VIDEO



CORTEN

EFEKT KAMIENIA

Efekt kamienia podkreśla grę jasnych i ciemnych tonów, za każdym razem innych, dzięki czemu powierzchnia upodabnia się do kamienia naturalnego.

Efekt osiągany jest poprzez cykl lakierowania (na płytach MDF lub papierze melaminowym) złożony z lakierów kryjących i metalicznych w różnych kolorach, które umożliwiają osiągnięcie następujących wariantów „kamień”, „kamień księżycowy”, „kamień lazurowy” i „kamień marsjański”.

- Aplikacja natryskowa.
- Efekt estetyczny porównywalny z efektem naturalnego kamienia.
- Ciepło drewna w przeciwieństwie do naturalnego kamienia.
- Doskonała odporność na działanie światła.
- Dobra odporność fizyko-chemiczna.

EFEKT KAMIENIA



APLIKACJA VIDEO



KAMIEŃ

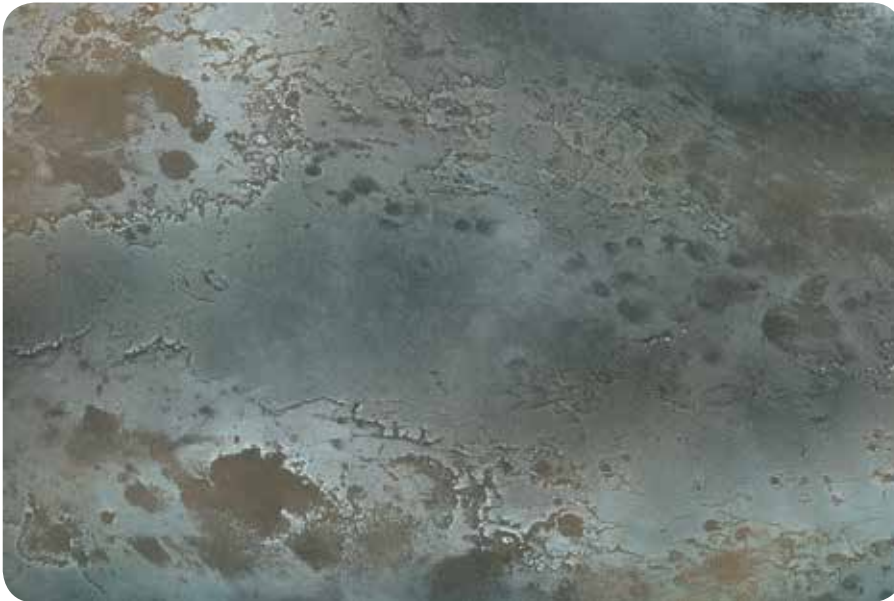


APLIKACJA VIDEO



KAMIEŃ KSIĘŻYCOWY

EFEKT KAMIENIA



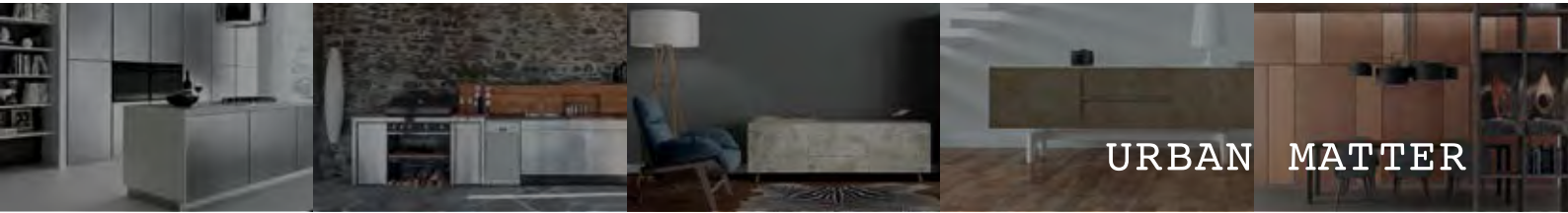
KAMIEŃ LAZUROWY



APLIKACJA VIDEO



KAMIEŃ MARSJAŃSKI



URBAN MATTER



URBAN MATTER

ZALECA SIĘ OGLĄDANIE EFEKTÓW URBAN MATTER W ŚWIETLE DZIENNYM.

Kolory w tym próbniku mają wyłącznie charakter orientacyjny. Przed rozpoczęciem prac zaleca się wykonanie próbek.

ICA SpA

Via Sandro Pertini 52
62012 Civitanova Marche (MC) Italy
Tel. +39 0733 8080
Fax +39 0733 808140
info@icaspa.com

ICA POLSKA SP. Z.O.O.

97-300 Piotrków Trybunalski,
ul. Gliniana 10 - Polska
Tel. +48 44 645 30 80
Fax +48 44 645 30 65
info@icapolska.pl

www.icapolska.pl

